

Gurihard Pro

グリハードプロ 2液性ウレタン防滑樹脂

防滑性能



速乾性能



視認性



Color



超耐久



Use place



階段



スロープ



公共交通施設



商業施設



公共施設



ホテル



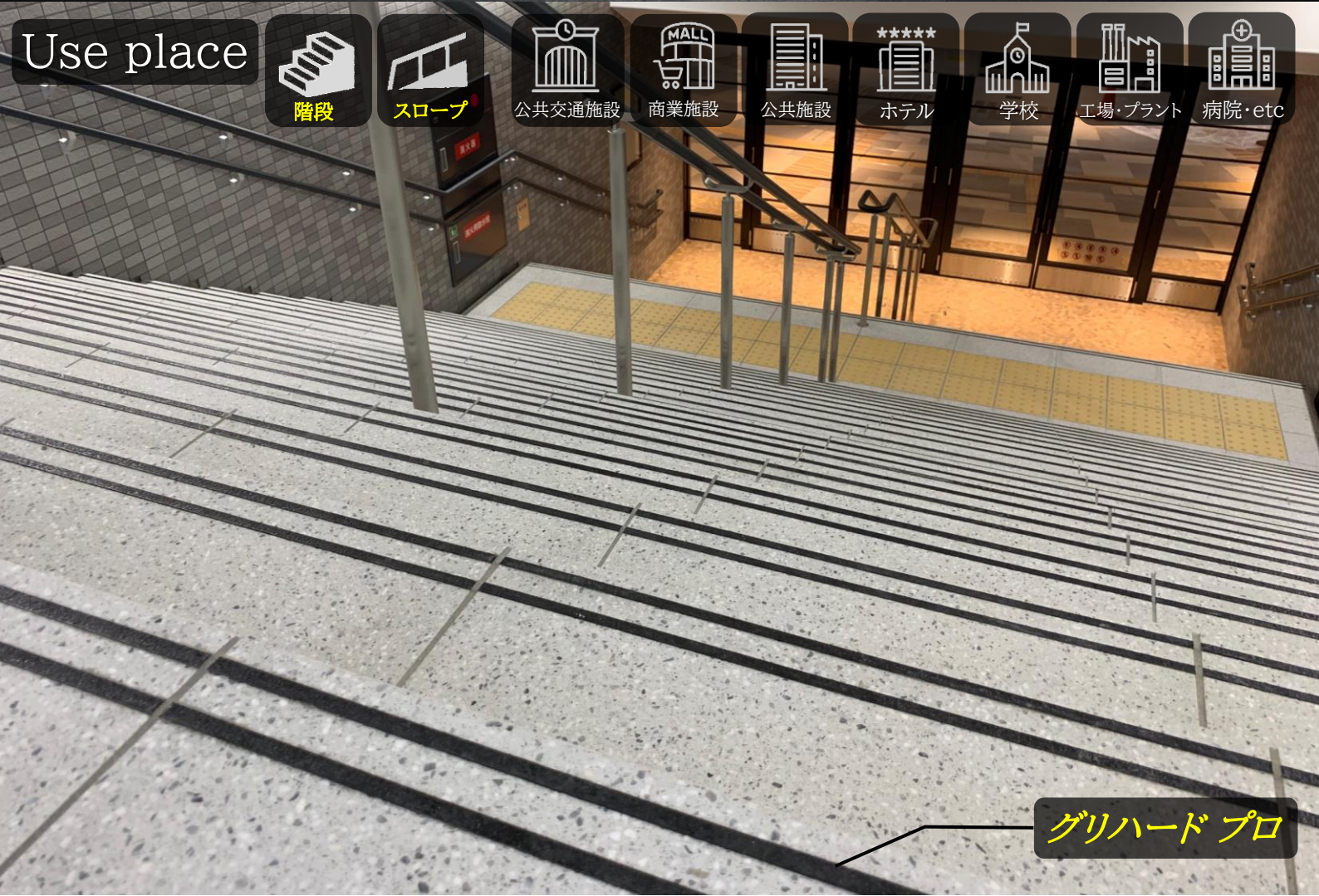
学校



工場・プラント



病院・etc



グリハードプロ

施工手順(ヘラ仕上げ)



①マスキング作業



②溝切加工作業



③無水エタノールで油分除去



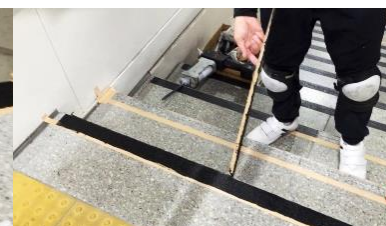
④プライマー塗布(オープンタイム10分)



⑤グリハード抽出



⑥ヘラにて塗布(平滑塗布)



⑦マスキング除去



⑧バーナー硬化
(冬季:即時硬化が必要な場合)

対応下地(下記以外の素材にも対応可能です。)

石材

御影石
大理石

金属

ステンレス
アルミ
鉄

タイル

セラミックタイル
磁器タイル

編鋼板

亜鉛メッキ
チェッカープレート

塩ビ

ビニル床材
クッションフロア

ゴム

ゴムマット
ゴムシート

木材

ひのき
杉
イベ材

塗床

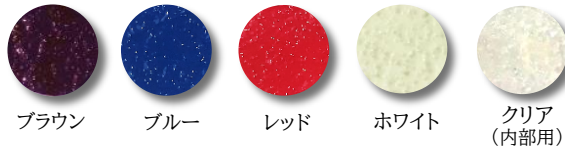
エポキシ系
ウレタン系

グリハードプロ Color ※実物の色とは多少異なる場合がございますのでご了承ください。

常備3色



規格色 ※要ロット 納期相談



蓄光
輝度測定: JISZ9107
20分後 146mcd 60分後 44.5mcd

SPEC

グリハードプロ 仕様
材質: 熱硬化型ウレタン

施工必要人数
2名~3名

1日の施工メートル

歩行可能時間
(硬化時間)

CSR値
JIS A1454

グリハードプロ
1本(400ml)で

2液混合専用ノズル



約 80m

1h~3h
外気温による

0.81(dry)
0.62(wet)

幅30mm/約 7.5㎡

施工必要工具 ※現場環境により必要工具が変更になる場合がございます。

硬化剤+骨材+色粉

主剤+骨材



グリハードプロ



専用プライマー



ゴムヘラ



専用電動2軸ガン



ディスクグラインダー



専用発砲マスクング
※膜厚が均等になり簡単に施工できるマスクング

Site collection

施工前 Before



施工後 After



グリハードプロ

