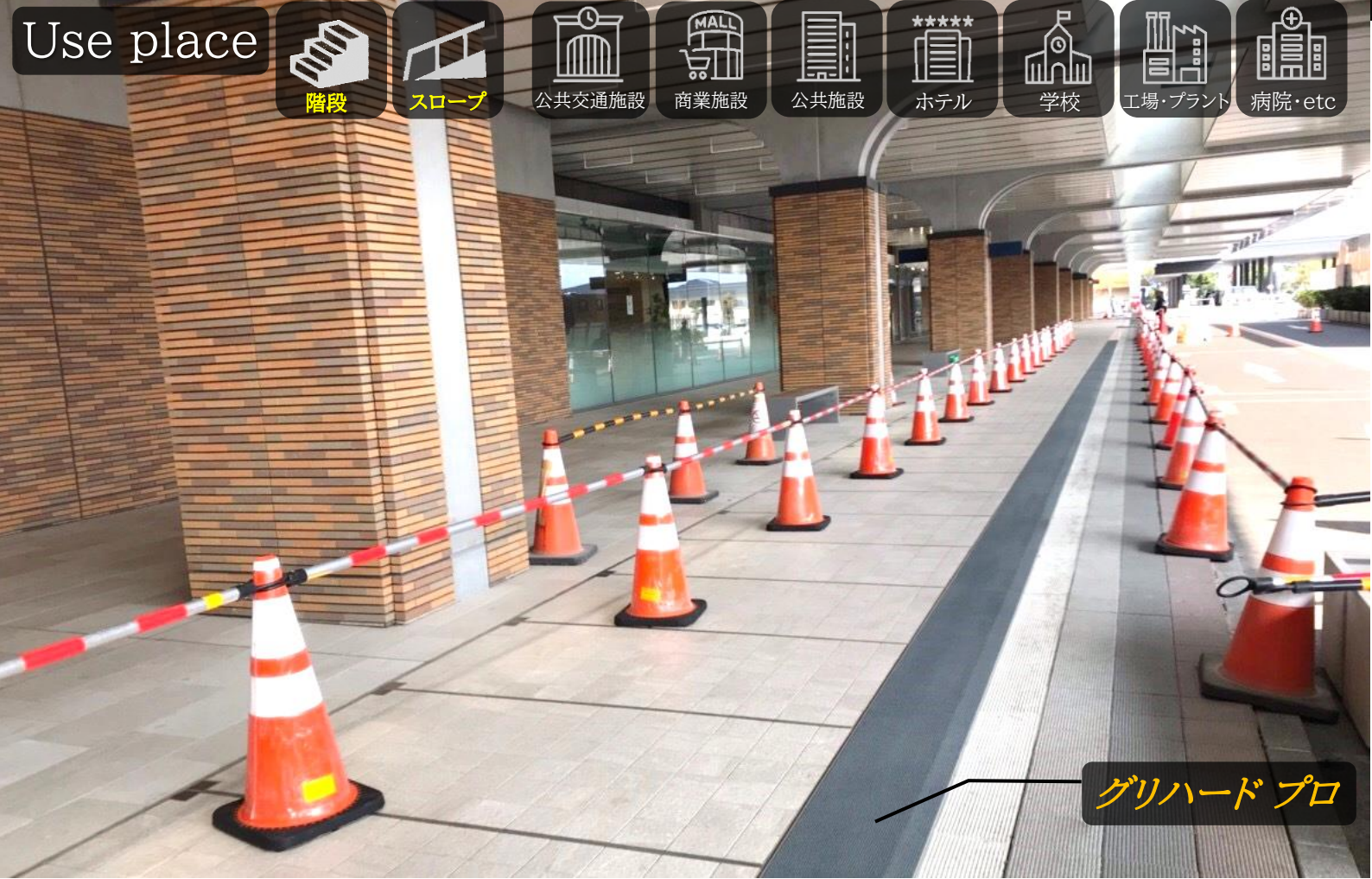
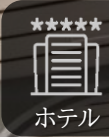
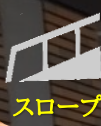
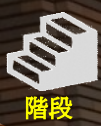


Gurihard Pro

グリハードプロ ローラー仕上げ



Use place



グリハードプロ

施工手順(ローラー仕上げ)



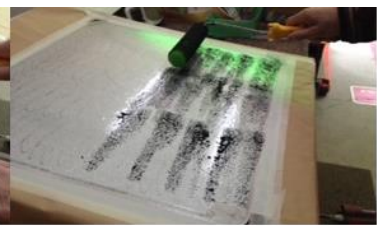
①表面をベルトサンダー等で入念に目粗し後、マスキング



②無水エタノール等で油分除去後専用プライマー塗布



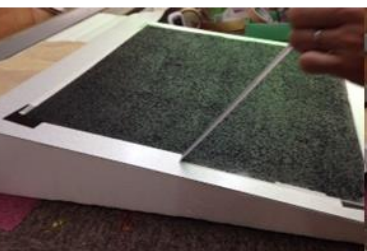
③パレットに樹脂を出し、ローラーに樹脂を馴染ませる



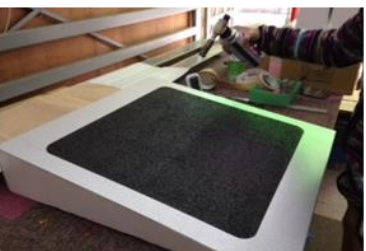
④ローラーで塗布面全体にまじくように樹脂をつける。



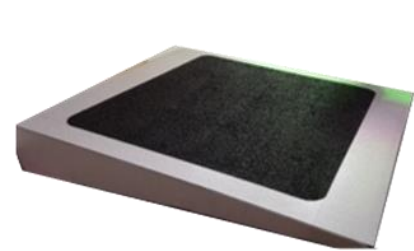
⑤全体に樹脂をまじいたらローラー塗りをする。



⑥マスキングをめくる。



⑦自然硬化もしくはバーナーにて強制硬化



⑧完成

対応下地(下記以外の素材にも対応可能です。)

石材 御影石 大理石	金属 ステンレス アルミ 鉄	タイル セラミックタイル 磁器タイル	編鋼板 亜鉛メッキ チェッカープレート	塩ビ ビニル床材 クッションフロア	ゴム ゴムマット ゴムシート	木材 ひのき 杉 イベ材	塗床 エポキシ系 ウレタン系
-------------------------	--------------------------------	---------------------------------	----------------------------------	--------------------------------	-----------------------------	------------------------------	-----------------------------

SPEC

常備3色

※実物の色とは多少異なる場合がございますのでご了承ください。



ブラック イエロー グレー

施工必要人数
2名~3名



歩行可能時間
(硬化時間)

1h~3h
外気温による

CSR値
JIS A1454

0.81(dry)
0.62(wet)

グリハードプロ
1本(400ml)で

約0.5m²

施工必要工具

※作業環境により必要工具が変更になる場合がございます。



グリハード
プロフェッショナル



専用プライマー
※プライマーは下地(金属)により変わります。



砂骨ローラー(細目)



専用電動2軸ガン



ディスクグラインダー
ベルトサンダー

グリハードプロ 仕様
材質:熱硬化型ウレタン

2液混合専用ノズル

硬化剤+骨材+色粉

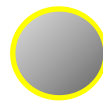
主剤+骨材



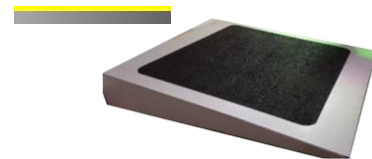
凹凸面



曲面



平面



Site collection

