

ASL Construction method

エーエスエル工法 液剤マイクロ穿孔処理

防滑性能



即歩行可



美観



超耐久



Use place



ASL工法

施工手順



①養生作業

②初期洗浄

③液剤塗布

④仕上げ洗浄

⑤施工完了

対応下地(タイル、石材)

2000倍拡大マイクロ穿孔写真

石材

タイル

人造大理石

御影石

磁器タイル

テラゾー

石材

タイル

タイル

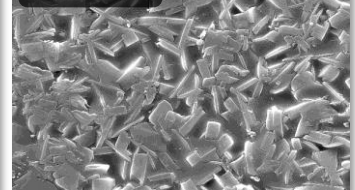
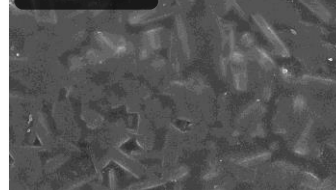
大理石

セラミックタイル

レンガ調

処理前

処理後



靴底に水の層があり滑る

靴底に水の層がなく吸着力もあり滑らない

→ 水の動き



→ 水の動き



SPEC

マイクロ穿孔用液剤

メンテナンス用洗剤

施工必要人数
3名~4名

1日の施工㎡

歩行可能時間

CSR値
JIS A1454



※全て平面での場合
約200㎡

即歩行可

※数値は床材により変動します
※下記は磁器質タイルでの
数値となります。
0.71(wet)

施工必要工具

※現場環境により必要工具が変更になる場合がございます。



液剤

メンテナンス洗剤

ポリッシャー

スプラッシュパット

散水ホース

ヘッド

養生テープ



プロの洗浄 プロの滑り止め



美観を良くする滑り止め

無償サンプル

お困りの床材を
支給下さい。



let's try
体感満足度100%

※実際に滑りにくくなったと実感を受けた調査結果、当社調べとなります。

Site collection

