



ASL Construction method

エーエスエル工法 液剤マイクロ穿孔処理

STEP SOLUTION

1

ASL Construction method エーエスエル工法 液剤マイクロ穿孔処理

美観を損なわない
滑り止め

処理前

処理後

RECOMMENDED

こだわりの風合いはそのまま

パッと見では
気づかない変化、しかし
滑り止め効果は抜群です。

対応下地(タイル、石材)

石材

御影石

タイル

磁器タイル

人造大理石

テラゾー

石材

大理石

タイル

セラミックタイル

タイル

レンガ調

世の中には様々な種類の石材やタイルがありますが、**共通**して含まれる成分が存在します。ASL工法ではその成分の中でも微細な成分①雲母(うんも)②ケイ素③カルシウムのみを溶解し、目に見えない穴を無数にあげる工法です。

2

ASL Construction method エーエスエル工法 液剤マイクロ穿孔処理

美観を損なわない
滑り止め

ASL工法の仕組み

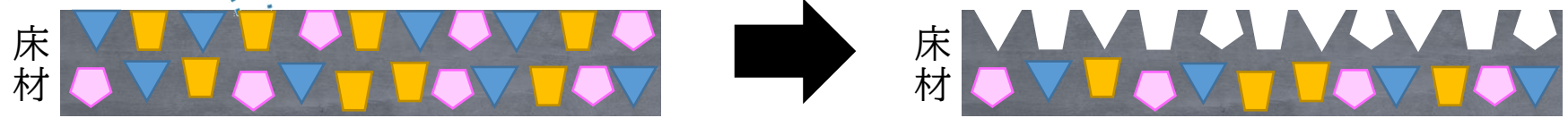
■ 雲母 ▼ ケイ素 ◆ カルシウム 床を入念に清掃して素地を出す事がPointです。



下地に合わせて
調整します。

弱酸性の特殊な液剤
を床材に散布します。 10min~20min
経過

3成分が形成していた
箇所のみ化学反応で溶解され
目には見えない穴が無数にあきました。



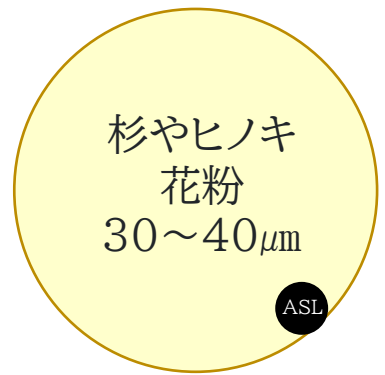
RECOMMENDED

穴の数は？

成人男性の片足分で
6万~10万個の穴を
形成しています。

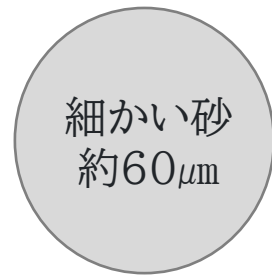


穴の大きさは？



杉やヒノキ
花粉
30~40 μ m

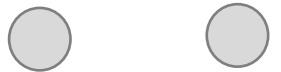
ASL



細かい砂
約60 μ m

細かい埃
約10 μ m

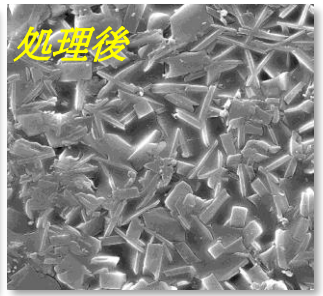
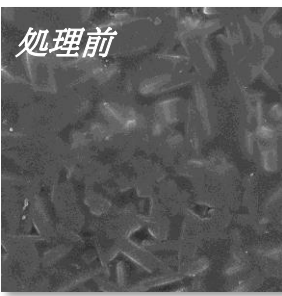
真菌(カビ)
約10 μ m



● ASL工法の穴は約7 μ m
目に見えない杉やヒノキ花粉より
更に小さい穴で構成されています。

だから汚れにくい
形成された穴に侵入できる物質は
限られています。

実際の2000倍拡大写真



3

ASL Construction method エーエスエル工法 液剤マイクロ穿孔処理

美観を損なわない
滑り止め

ASL なぜ滑らなくなるの？

滑る床

水の層 水の動き 人の動き



当然ですが歩行すると進行方向への推進力が生まれます。



進行方向と同じ方向へ水の層も横滑りします。



踏ん張りが効かず
足を取られ転倒してしまいます。

滑らない床 ASL版

水の層 水の動き 人の動き

NEW吸盤力

ビタアーっと
止まる



上記と同じく歩行すると進行方向への推進力が生まれます。



水の動きが進行方向だけでなく下にも動き靴裏と無数に空いた穴の間で吸盤力が発生します。



踏ん張りが効く為滑りません。
言葉では限界があるので実際に試しましょう

4

ASL Construction method エーエスエル工法 液剤マイクロ穿孔処理

美観を損なわない
滑り止め

ASL 施工手順



①養生作業

②初期洗浄

③液剤塗布

④仕上げ洗浄

⑤施工完了

施工必要人数
3名～4名



1日の施工㎡

※全て平面での場合

約200㎡

歩行可能時間

即歩行可

CSR値
JIS A1454

※数値は床材により変動します
※磁器質タイルの数値となります。

0.71(wet)

施工必要工具 ※現場環境により必要工具が変更になる場合がございます。



施工現場で注意すべき事

①養生の徹底

ASL工法の液剤はガラスや鉄部などにも影響を与えるので施工箇所以外は徹底的に養生を致します。



②余分な水分の徹底除去

排水溝が近くにない室内などの現場は強力なバキュームで余分な水分を除去します。



5

ASL Construction method エーエスエル工法 液剤マイクロ穿孔処理

美観を損なわない
滑り止め

ASL工法 保証制度



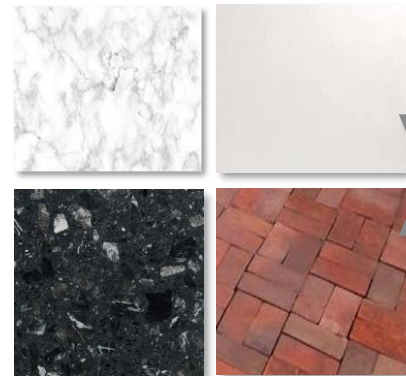
超耐久性商材だから出来る
業界No1の長期保証制度



※現場状況により保証をお付けできない場合がございます。

無償サンプル受付中

お困りの床材をご提供下さい。



滑り止め加工を行い
ご返却させていただきます。

テスト施工について

テスト施工は**本当におすすめ**です。

テスト施工代 一式6万円

- Q 本当に滑り止めが効くの？
- Q 資料を読んでもよくわからない。
- Q 採用して失敗したらどうしよう。
- Q 実際の現場で試したい
- Q 液剤は有害じゃないの？
- Q 見た目は本当に変わらないの？

このような不安を
解消します。



※実際に滑りにくくなったと実感を受けた調査結果、当社調べとなります。

施工単価について

参考設計単価

塗布面積(㎡)	施工代
~10㎡	100,000円/一式
10~50㎡	7,000円/㎡
50~100㎡	6,500円/㎡
100~200㎡	6,000円/㎡
200~300㎡	5,500円/㎡



※設計単価は各工事店の近郊での作業です。遠方の場合出張費が別途必要になります。
※全て昼間施工の単価表となります。現場の状況や形状により上記単価と相違する場合があります。