

Best Product For **Anti-Slip**

Slip Gard

床用滑り止めスプレー クリア色

あらゆる
場所で
使える!

強力に
滑り止め!
スプレーするだけ
簡単施工



STEP SOLUTION



適応下地

各種素材に対応

石材 御影石 大理石	金属 ステンレス アルミ 鉄(黒革亜鉛メッキ)	タイル セラミックタイル 磁器質 タイル	木材 ひのき 杉 イペ材
縞鋼板 チェッカー プレート	塩ビ ビニル床材 クッションフロア	セメント コンクリート モルタル	塗床 ウレタン エポキシ

【注意】表面にワックスやフッ素コーティング等汚れ防止剤が使用されている床材には密着しません。その場合サンドペーパーやポリッシャーを用いて表面のコーティング剤を落としてから使用してください。心配な場合、少量の面積でテスト施工を行ってから使用して下さい。

使用方法

STEP 1 下地粗し



軽くサンドペーパーや粗し工具を使用し床面を粗してください。
※床面にコーティング剤やワックスがある場合完全に除去してください。

STEP 2 清掃



床を清掃します。(掃除機やほうき)

STEP 3 マスキング



滑り止めが必要でない箇所、飛散させたくない箇所に養生をしてください。
この時点で完全に床面が乾いた状態で作業してください。(養生テープやマスキング+新聞紙等)

STEP 4 よく振る



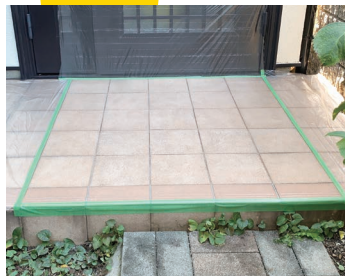
スプレー缶を、攪拌球の音が鳴るよう約1分間容器を**しっかり振り動かして**混ぜ、使用中も適宜容器を振り動かして混ぜてください。
(使用前は骨材が沈んでいる為十分に混ぜないとノズルが詰まります。)

STEP 5 スプレー



塗料を吹きつけるとき、塗る面と噴射口との間は、25~40cmの間隔をあけてください。

STEP 6 完成



一度に厚塗りをしないで、塗る面と平行に移動しながら、やや薄めにまんべんなく2回から3回くらい塗り重ねてください。
※一度に厚塗りをすると骨材が沈み滑り止め効果が得られません。

STEP 7 ノズル逆向き噴射 詰まり防止



使用後は、**噴射口がつかまらないよう、容器を逆さにして2秒程度空吹きし**、噴出口をよくふいてからキャップをしてください。

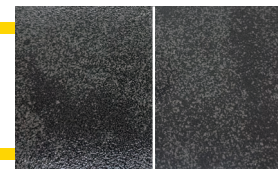
検証 しっかり滑り止め!



乾燥時間(歩行可能時間)の目安
夏場:1時間程度 冬場:3時間程度

ポイント

- スプレーを約1分よく振る
(使用前は骨材が沈んでいる為十分に混ぜないとノズルが詰まります。)
- 薄く仕上げることを意識すると、ムラなく綺麗な仕上がりが。



スプレー後 スプレー前



スリッガード クリア色(床用滑り止めスプレー)

- 【品名】合成樹脂塗料
- 【色名】クリア色
- 【正味量】300ml
- 【成分】合成樹脂(アクリル)、有機溶剤、ガラスビーズ
- 【用途】床用滑り止めスプレー

塗り面積:約1m²(2回塗り)

【取り扱い上の注意】

- 吸入・飲用不可 人体に害があるので吸入したり飲んだりしないでください。●左記用途以外には使用しないでください。●子供の手が届かないところに保存し、誤飲、誤食をしないよう注意してください。●人体に使用しないでください。●塗料を吹きつけるときは、人や物にかからないよう注意してください。●シミになる恐れがあるので、衣類には付着しないようにしてください。●有機溶剤が含まれているので、塗装中、乾燥中ともに換気をよくしてください。●火気のあるところでは塗らないでください。●引火性があるので、火気に近づけないでください。●容器を水平より下向きにした状態で使用しないでください。ガスだけが噴射され、最後まで使用できない場合があります。●キャップだけを持って、本体が落下する恐れがあるので注意してください。●残った塗料は、キャップをし、直射日光を避けて保存してください。

発売元

株式会社ステップソリューション
〒546-0042 大阪府大阪市東住吉区西今川 1-11-2
本社 [商品についてのお問い合わせ]
TEL.06-7164-7101
カスタマーサポート [商品についての使用方法]
TEL.090-4274-2107



<https://stepsolution.jp>