

Best Product For **Anti-Slip**

CLEAR HARD COAT

クリア色滑り止め塗料
クリアハードコート

滑りやすい危険な場所を
低コストで簡単施工

STEP SOLUTION

圧倒的な耐久力を実現

景観に馴染むクリア色

— 選べる3つのサイズラインナップ —

塗料1kg/骨材100g 施工面積約 **8m²**

塗料4kg/骨材400g 施工面積約 **32m²**

塗料15kg/骨材1.5kg 施工面積約 **120m²**

使用推奨場所



各種素材に対応

【注意】表面にワックスやフッ素コーティング等汚れ防止剤が使用されている床材には密着しません。その場合サンドペーパーやポリッシャーを用いて表面のコーティング剤を落としてから使用してください。心配な場合、少量の面積でテスト施工を行ってから使用して下さい。

適応下地

石材 御影石 大理石	金属 ステンレス アルミ 鉄(黒革・垂鉛メッキ)	タイル セラミックタイル 磁器質 タイル	木材 ひのき 杉 イペ材
縞鋼板 チェッカー プレート	塩ビ ビニル床材 クッションフロア	セメント コンクリート モルタル	塗床 ウレタン エポキシ

使用方法

【注意】本製品はツヤ有塗料となりますので目地が塗れ色になりタイルにもツヤがでます。
【ポイント】少しづつ塗る事。ローラーに塗料を着ける際は都度攪拌して骨材をローラーで拾うように塗布してください。

STEP1 下地表面の目粗し及び清掃作業(※重要)



小面積ではオービタルサンダーや小型ポリッシャーなどを用い、広面積ではポリッシャー+研磨パットを用いて下地を目粗しします。(表面の汚れ、ワックス、防汚剤を取り除きます。)

STEP2 清掃



目粗し後すぐに施工したい場合には無水エタノールや(IPA)などで下地を拭き取ります。広い面積で時間がある場合は水と洗剤で床を清掃したあと完全に乾かす必要があります。

STEP3 マスキング作業(※下地が完全に乾いた状態)



塗料を塗りたくない場所に養生テープ等でマスキング。

STEP4 塗料、骨材を調合



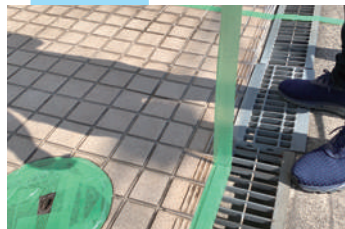
塗料100に対して骨材10(100:10)の割合で、バレットやバレットバケツなどで攪拌します。(骨材は沈むので攪拌機でよく攪拌させます。)
※骨材が沈むのでローラーに塗料を着ける前に都度攪拌してください。

STEP5 材料塗布開始



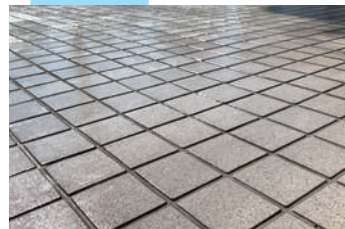
短毛ローラーにて塗料をたっぷりと染み込ませて塗布します。厚塗りすると骨材が沈み滑り止め効果が得られません。2度塗りの場合、夏季30min、冬季1.5h明けてから塗布します。
※高粘度な塗料な為、塗料が少ないと糸を引く場合があります。

STEP6 マスキング除去 乾燥



塗布が完了したら速やかにマスキングを除去してください。

STEP7 完成

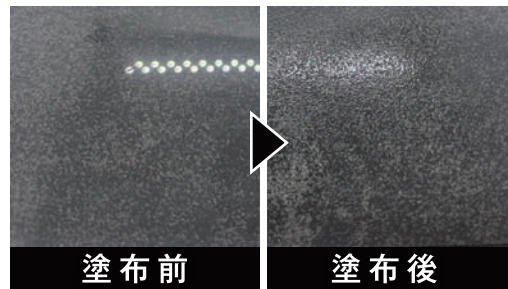
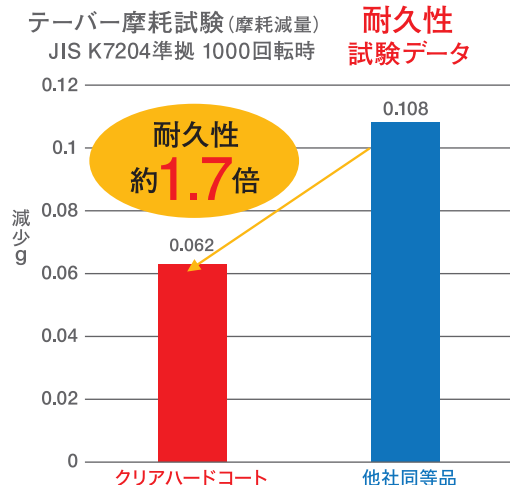


乾燥時間は夏季1.5h 冬季3hが目安で軽歩行可能です。(完全硬化 24h)



検証

がっちり滑り止め!



施工必要物

- クリアハードコート+骨材
- 目粗し工具(ポリッシャー オービタルサンダー)
- 床清掃用エタノール or IPA (イソプロピルアルコール)
- 床用洗剤 ブラシ(汚れがひどい場合)
- マスキングテープ 養生テープ(幅広)
- 短毛ローラー+取っ手
- 電子図り
- バレット or バケツバレット
- ビニール手袋
- 攪拌機 or 混ぜるための棒

商品詳細

- 【名称】クリアハードコート
- 【成分】合成樹脂(アクリル)、有機溶剤、アルミナ骨材
- 【調合比率】主剤100:骨材10
- 【塗装方法】ローラー塗り(短毛のみ)
- 【乾燥時間】夏場1.5h/冬場3h(軽歩行)
- 【用途】各種床材の滑り止め
- 【正味量】1kg+100g 4kg+400g 15kg+1500g
- 【塗布量(1回塗り)】1kg/約8m² 0.12~0.14kg/1m²
- 【塗装回数】1回~2回 ※耐久性が必要な場合2回
- 【希釈】主剤原液のままお使い下さい。

発売元

株式会社ステップソリューション
〒546-0042 大阪府大阪市東住吉区西今川 1-11-2
本社 [商品についてのお問い合わせ]
TEL.06-7164-7101
カスタマーサポート [商品についての使用方法]
TEL.090-4274-2107



<https://stepsolution.jp>